

# Série 48 Xtrem

Projecteur industriel pour éclairage de grandes infrastructures intérieures et extérieures en ambiance extrême

# SILL



# Série 48 Xtrem

Projecteur industriel pour éclairage de grandes infrastructures intérieures et extérieures en ambiance extrême

# SILL



Éclairer des sites industriels de grands volumes nécessite précision, durabilité et fiabilité. Conçus pour les ambiances les plus sévères, avec leur corps monobloc IP65 résistant à la corrosion et leur électronique ultra-robuste, les projecteurs SILL48 Xtrem sont garantis jusqu'à 50°C en usage intensif. Leurs optiques de précision offrent une grande uniformité d'éclairage depuis des hauteurs importantes, pour plus de sécurité dans toutes vos applications industrielles, en intérieur comme en extérieur.

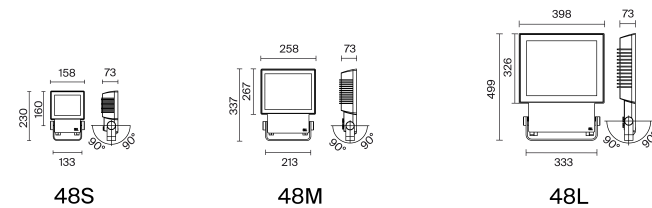




# Série 48 Xtrem

Projecteur industriel pour éclairage de grandes infrastructures intérieures et extérieures en ambiance extrême

# SILL



## Version noire, avec vitre en verre trempé

IRC70, 4000K, traitement anti-corrosion. 100 000 h L80B10 @Tmax. Garantie 8 ans sur demande.



| Taille | Watt | Faisceau                      | Flux (lm)** | T max | Désignation                    | Code     |
|--------|------|-------------------------------|-------------|-------|--------------------------------|----------|
| S48S   | 28   | Asymmetric deep - Imax 67°    | 1840        | 50°C  | 48S 1-3k 740 D AS125-67 BK-C   | S48S0046 |
|        |      | Asymmetric batwing - Imax 23° | 1770        |       | 48S 1-3k 740 D AS120-23 BK-C   | S48S0047 |
|        |      | Wide Beam 65°                 | 2250        |       | 48S 1-3k 740 D WB65 BK-C       | S48S0048 |
| S48M   | 80   | Asymmetric deep - Imax 67°    | 7360        | 50°C  | 48M 6-9k 740 D AS125-67 BK-C   | S48M0077 |
|        |      | Asymmetric batwing - Imax 23° | 9130        |       | 48M 6-9k 740 D AS120-23 BK-C   | S48M0019 |
|        |      | Wide Beam 65°                 | 8430        |       | 48M 6-9k 740 D WB65 BK-C       | S48M0020 |
| S48L   | 120  | Asymmetric deep - Imax 67°    | 14780       | 50°C  | 48L 8-16k 740 D AS125-67 BK-C  | S48L0203 |
|        |      | Asymmetric batwing - Imax 23° | 14970       |       | 48L 8-16k 740 D AS120-23 BK-C  | S48L0025 |
|        |      | Wide Beam 65°                 | 16670       |       | 48L 8-16k 740 D WB65 BK-C      | S48L0026 |
|        | 160  | Asymmetric deep - Imax 67°    | 18120       | 45°C  | 48L 12-21k 740 D AS125-67 BK-C | S48L0125 |
|        |      | Asymmetric batwing - Imax 23° | 18350       |       | 48L 12-21k 740 D AS120-23 BK-C | S48L0190 |
|        |      | Wide Beam 65°                 | 20440       |       | 48L 12-21k 740 D WB65 BK-C     | S48L0152 |

\*\* Flux sortant du luminaire. Ces références sont idéales pour la conversion 1 pour 1 de projecteurs conventionnels à lampe iodures métalliques ou sodium 50W, 150W, 250W, 400W.

## Version blanche, avec vitre en polycarbonate

IRC80, 5700K, traitement anti-corrosion, idéal agroalimentaire. 100 000 h L80B10 @Tmax. Garantie 8 ans sur demande.

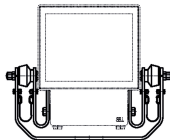


| Taille | Watt | Faisceau                      | Flux (lm)** | T max | Désignation                       | Code     |
|--------|------|-------------------------------|-------------|-------|-----------------------------------|----------|
| S48S   | 28   | Asymmetric deep - Imax 67°    | 1680        | 50°C  | 48S 1-3k 857 D AS125-67 WH-C PC   | S48S0049 |
|        |      | Asymmetric batwing - Imax 23° | 2120        |       | 48S 1-3k 857 D AS120-23 WH-C PC   | S48S0050 |
|        |      | Wide Beam 65°                 | 2710        |       | 48S 1-3k 857 D WB65 WH-C PC       | S48S0051 |
| S48M   | 80   | Asymmetric deep - Imax 67°    | 6710        | 50°C  | 48M 6-9k 857 D AS125-67 WH-C PC   | S48M0124 |
|        |      | Asymmetric batwing - Imax 23° | 8320        |       | 48M 6-9k 857 D AS120-23 WH-C PC   | S48M0025 |
|        |      | Wide Beam 65°                 | 7680        |       | 48M 6-9k 857 D WB65 WH-C PC       | S48M0026 |
| S48L   | 120  | Asymmetric deep - Imax 67°    | 13620       | 50°C  | 48L 8-16k 857 D AS125-67 WH-C PC  | S48L0141 |
|        |      | Asymmetric batwing - Imax 23° | 13800       |       | 48L 8-16k 857 D AS120-23 WH-C PC  | S48L0031 |
|        |      | Wide Beam 65°                 | 15370       |       | 48L 8-16k 857 D WB65 WH-C PC      | S48L0032 |
|        | 160  | Asymmetric deep - Imax 67°    | 16640       | 45°C  | 48L 12-21k 857 D AS125-67 WH-C PC | S48L0155 |
|        |      | Asymmetric batwing - Imax 23° | 16860       |       | 48L 12-21k 857 D AS120-23 WH-C PC | S48L0156 |
|        |      | Wide Beam 65°                 | 18770       |       | 48L 12-21k 857 D WB65 WH-C PC     | S48L0205 |

\*\* Flux sortant du luminaire. Ces références sont idéales pour des espaces nécessitant une très haute qualité de lumière (zones de contrôle, de peinture ou process alimentaire).

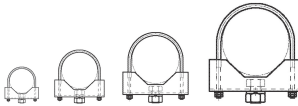
## Accessoires

A commander séparément



Etrier anti-vibrations

Pour modèle 48S 849S01000  
Pour modèle 48M 849M01000  
Pour modèle 48L 849L01000  
Livré avec chaîne de sécurité



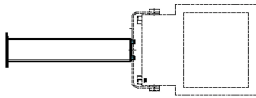
Clip de fixation sur mât

Pour mât ø55-60mm 855500200-60  
Pour mât ø60-89mm 855500200-89  
Pour mât ø115-120mm 855500200-120  
Pour mât ø150-170mm 855500200-170



Paralume ajustable

Lamelles verticales, pour modèle 48S 849S00400  
Lamelles verticales, pour modèle 48M 849M00400  
Lamelles verticales, pour modèle 48L 849L00400  
Lamelles horizontales, pour modèle 48S 849S00300  
Lamelles horizontales, pour modèle 48M 849M00300  
Lamelles horizontales, pour modèle 48L 849L00300



Support mural déporté de 500mm

Pour modèles 48S et 48M 849000500  
Pour modèle 48L 849400500





# Série 48 Xtrem

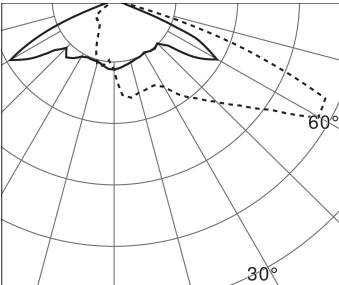
Projecteur industriel pour éclairage de grandes infrastructures intérieures et extérieures en ambiance extrême

# SILL

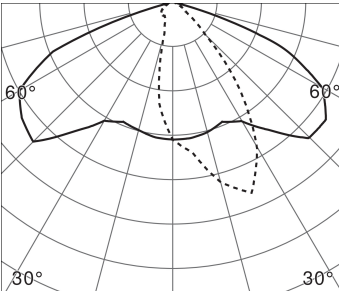
## Spécifications



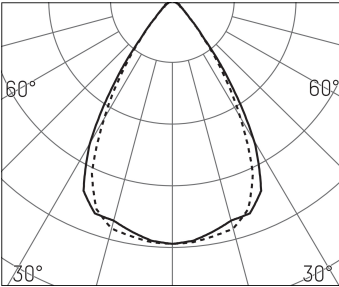
### Photométrie



Asymétrique longue portée (AS125-67)



Asymétrique batwing (AS120-23)



Extensif 65° (WB65)

Autres faisceaux disponibles, nous consulter

| Caractéristiques techniques         |   |
|-------------------------------------|---|
| Source                              | Modules LED haute efficacité<br>4000K et 5700K (existe aussi en 2700K, 3000K, ambre)<br>IRC > 70 et IRC > 80<br>SDCM < 3<br>100 000 h L80/B10 à température ambiante max.   |
| Optique                             | Lentilles haute performance pour une uniformité renforcée<br>ULR : 0 %  |
| Confort lumineux                    | UGR ≤ 22 (version WB65)<br>Divers accessoires optiques disponibles sur demande (grilles de défilement, nid d'abeille...)  |
| Gestion thermique                   | Régulation du flux lumineux en cas de surchauffe  |
| Appareillage                        | 1 driver électronique spécial industrie intégré, gradable DALI, flicker free<br>Supporte les pics de tension jusqu'à 8kV (sauf 48S : 2kV et 48M : 6kV)  |
| Alimentation                        | 220-240V 0/50/60Hz  |
| Classe électrique                   | Classe I  |
| Température d'utilisation           | -40°C à +50°C (sauf 28W : -25°C à +50°C et 160W : -40°C à +45°C)  |
| Installation et maintenance faciles |   |
| Raccordement                        | 48S : Entrée de câble par 1 presse-étoupe M16 (capacité : Ø 8 à 12 mm)<br>48M, 48L : Entrée de câble par 2 presse-étoupes M20 (capacité : Ø 8 à 12 mm)<br>Sur bornier fixe double étage 2x 5 x 2,5 mm² (sauf 48S : bornier simple étage)  |
| Fixation                            | Fixation murale ou plafonnier (accessoires pour fixation sur crosse ou mât)<br>Plage de rotation ± 90°  |
| Maintenance                         | Modules LED et driver facilement démontables  |
| Poids                               | 48S : 2,8kg / 48M : 5,2kg / 48L : 14,4kg  |
| Prise au vent                       | 48S : 0,031 m² / 48M : 0,076 m² / 48L : 0,17 m²   |
| Matériaux                           |   |
| Glace de protection                 | Verre de sécurité trempé ou polycarbonate transparent ép. 4 mm, traité anti-UV  |
| Corps                               | Hautes résistances mécanique, chimique et à la corrosion<br>Corps monobloc en fonte d'aluminium (AlSi12 à faible teneur en cuivre) haute pression<br>Pré-traitement spécial pour une protection durable contre la corrosion dans les environnements chlorés et salins<br>Peinture selon version : noir RAL 9005 ou blanc RAL 9010 |
| Normes                              |   |
| Conformité                          | Fabriqués selon les normes DIN VDE 0711 / EN 60598, CE  |
| Étanchéité                          | IP65  |
| Résistance aux chocs                | 48S : IK09<br>48M : IK08<br>48L : IK09  |